

Számítógéphez illesztés, valamint Driver telepítése

A telepítéshez megkezdése előtt töltsük le a legfrissebb USB driver, majd tömörítsük ki egy mappába. A PC-hez legyen egy bekapcsolt pénztárgép USB-n keresztül csatlakoztatva.

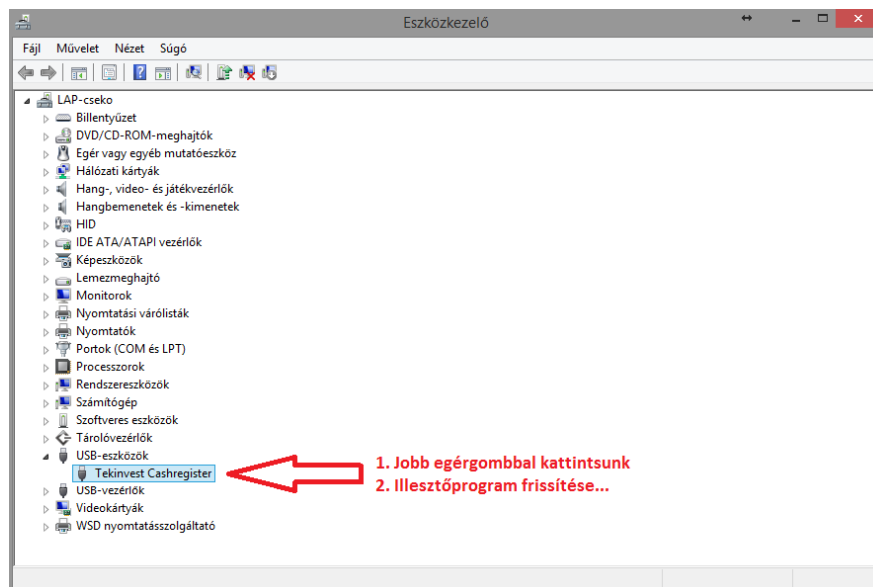
Windows 8, 8.1, 10 esetén az alábbi módon indítsuk el a számítógépet. Windows 7 esetén ez a lépés kihagyható!

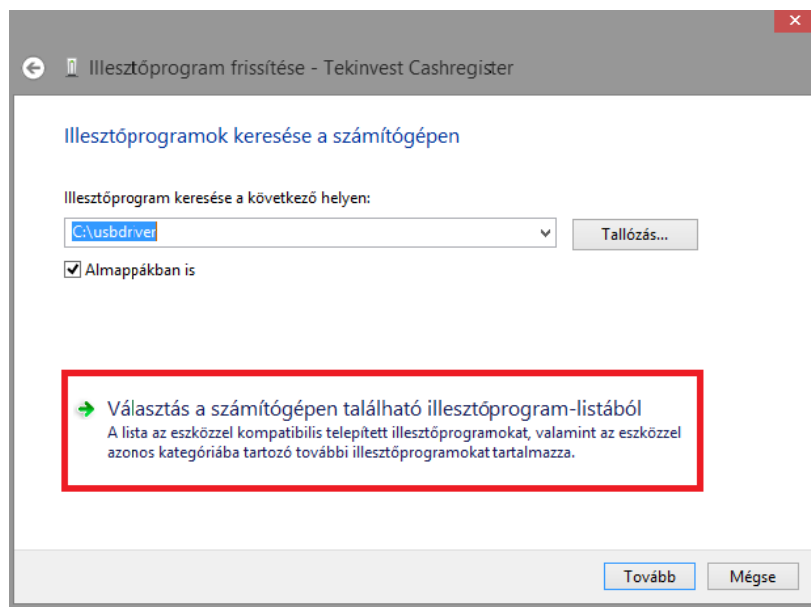
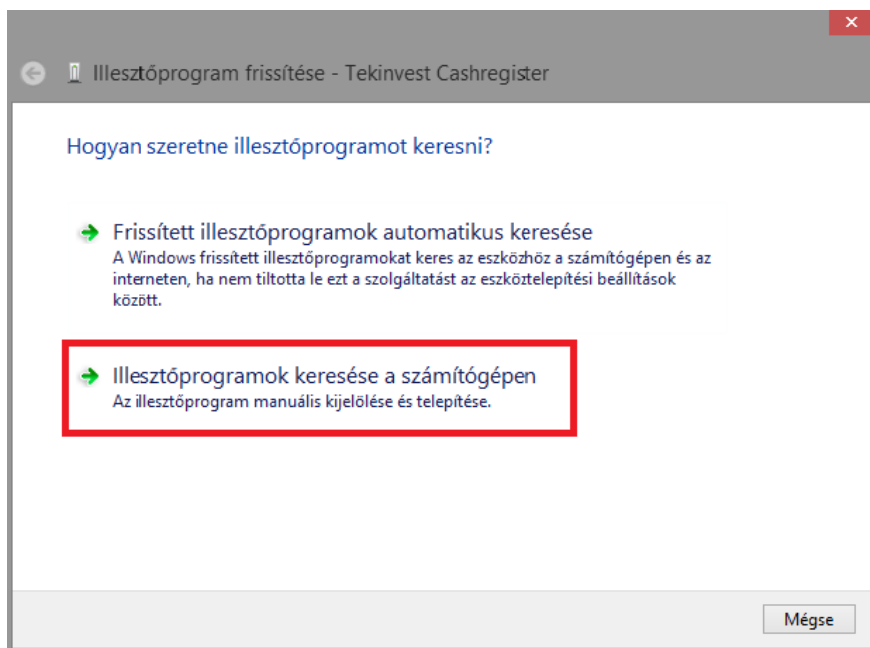
Az illesztőprogram-aláírás megkövetelésének letiltási lépései a következők:

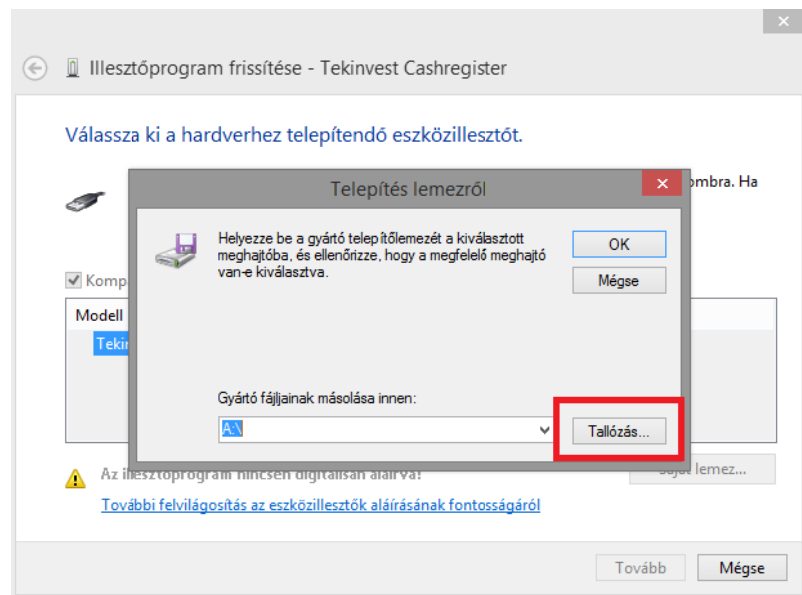
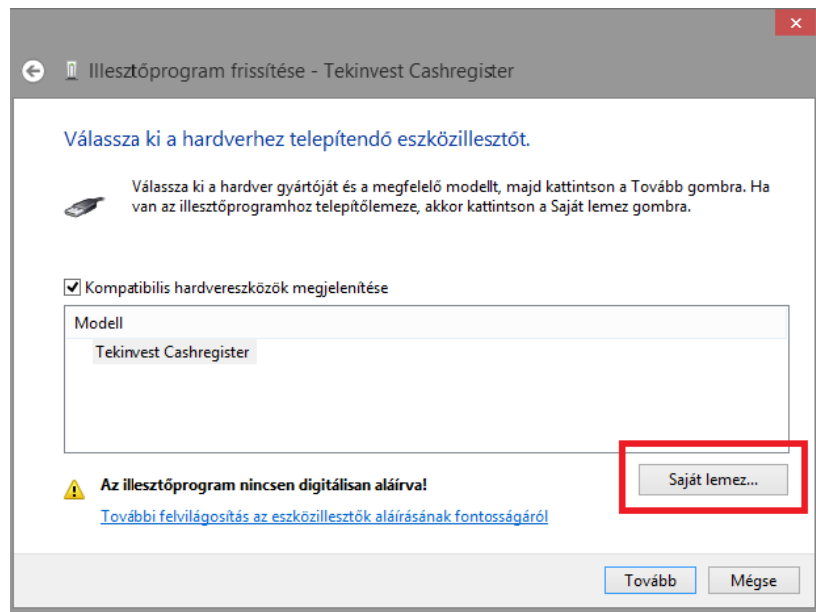
- Ellenőrizzük, hogy be vagyunk-e jelentkezve a rendszerbe.
- Nyissuk meg a Beállítások panelt (Windows+I)
- Klikkeljünk a Főkapcsolóra majd a Shift billentyűt lenyomva az Újraindításra.
- A rendszer által felajánlott lehetőségek közül válasszuk a Hibaelhárítást majd a Speciális lehetőségeket.
- Klikkeljünk az Indítási beállításokra majd az Újraindítás gombra.
- A megjelenő ablakban üssük le a 7 (Az illesztőprogram-aláírás megkövetelésének letiltása)billentyűt.

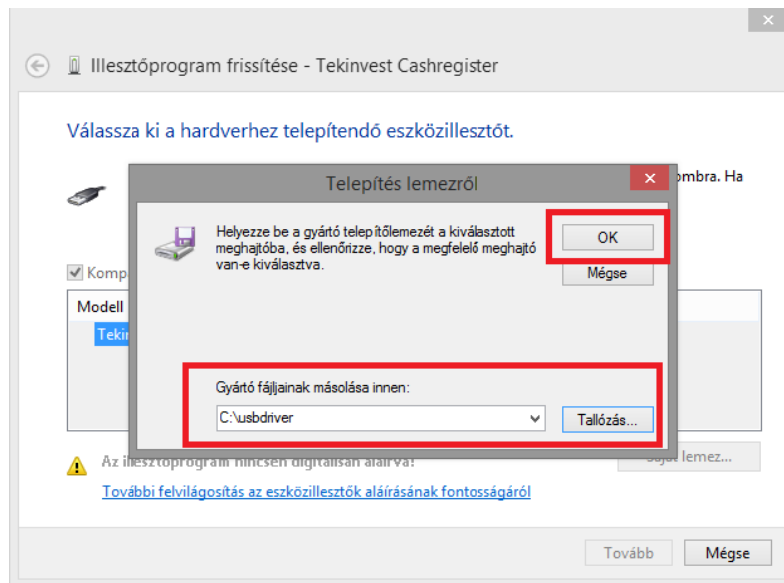
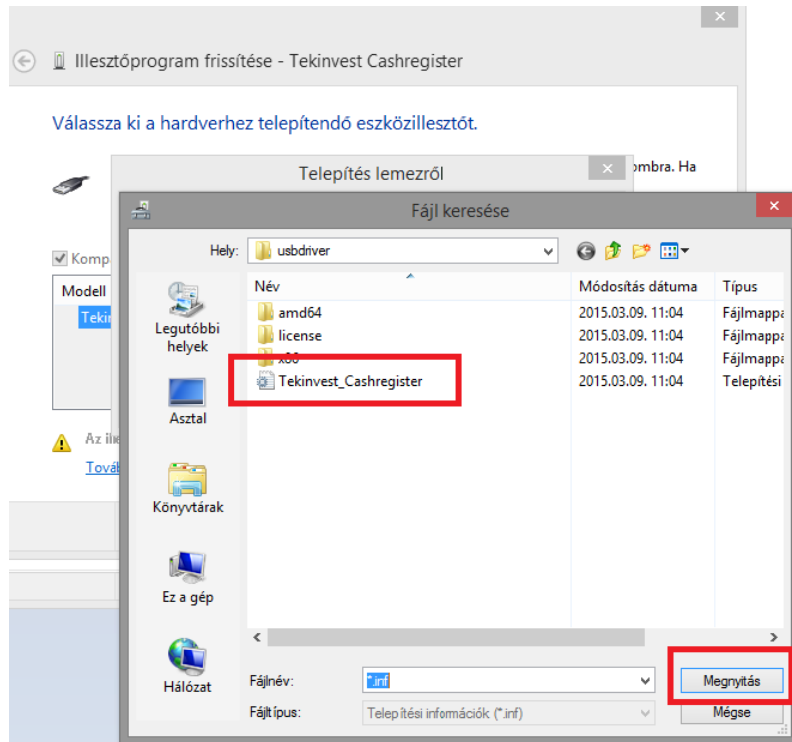
A telepítés menete:

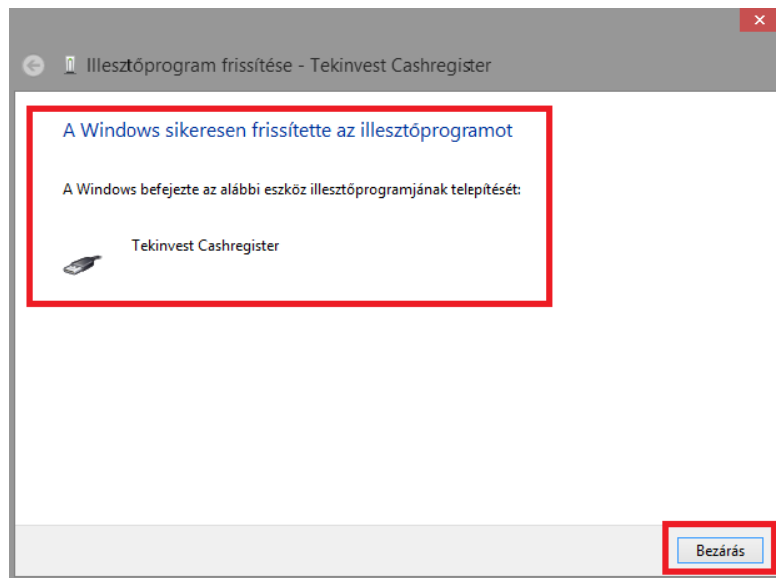
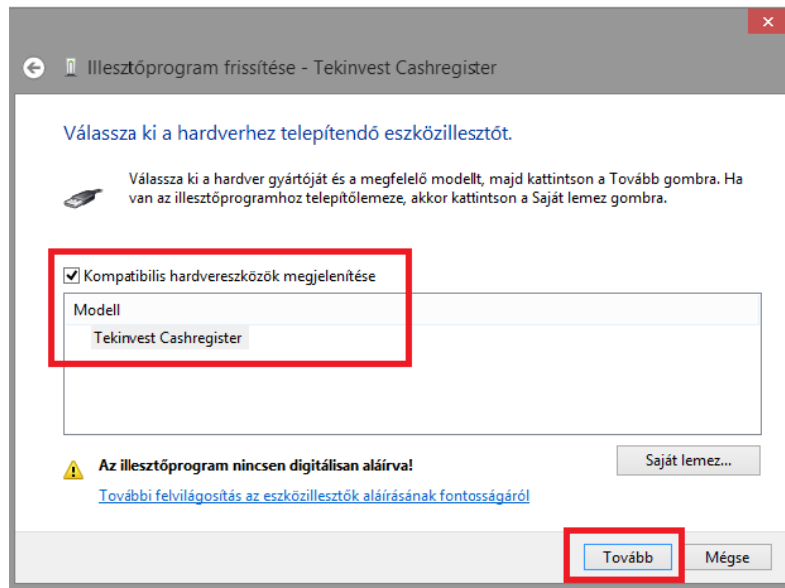
Nyissuk meg az eszközkezelőt, és kövessük a következő ábrák szerint a beállításokat:











Mindezek után húzzuk ki az USB portot, és ellenőrzés kép dugjuk vissza.